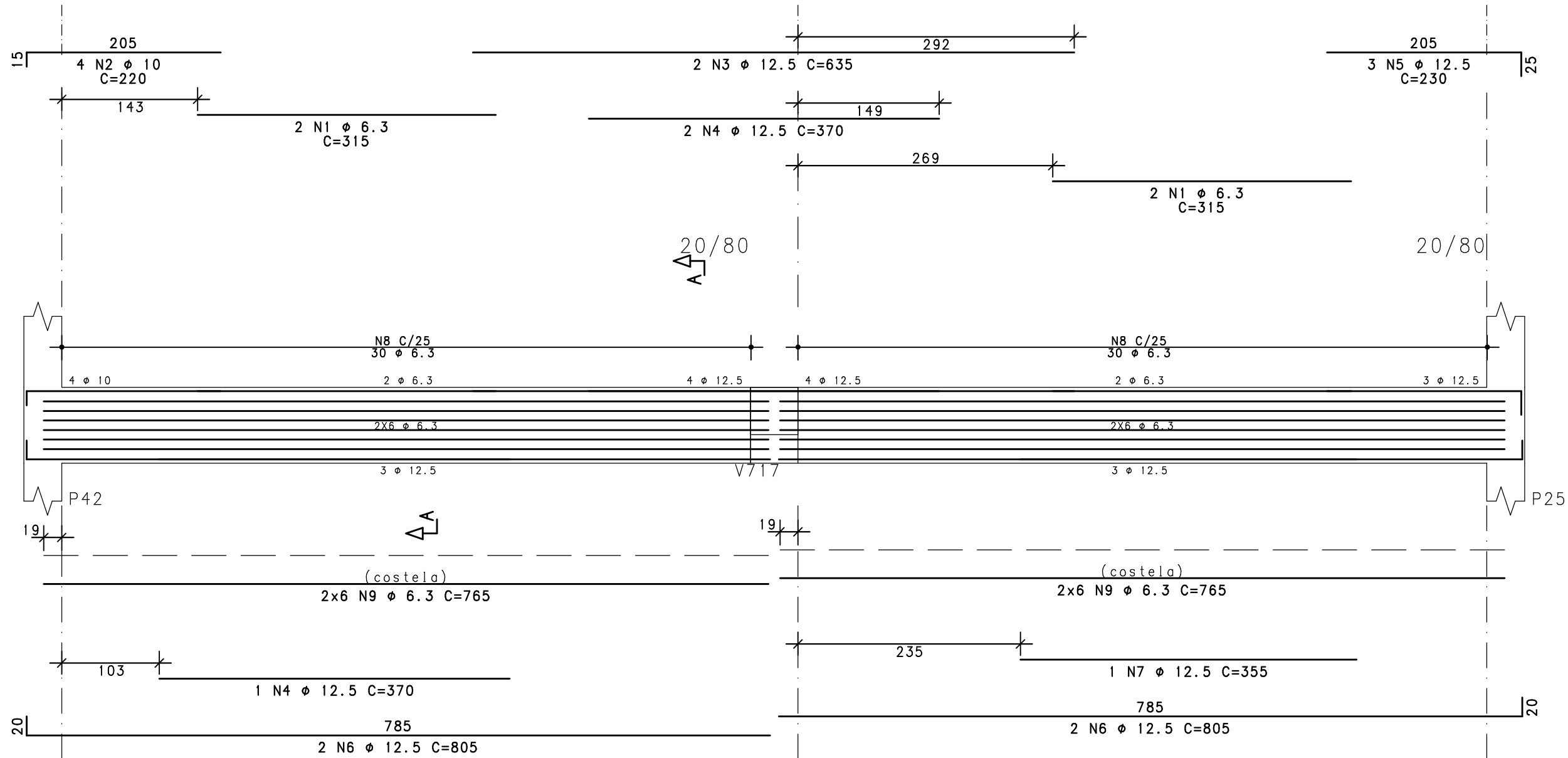
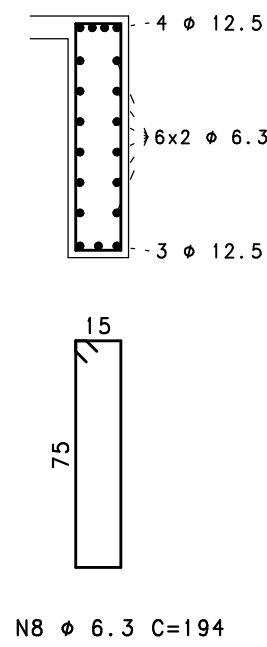


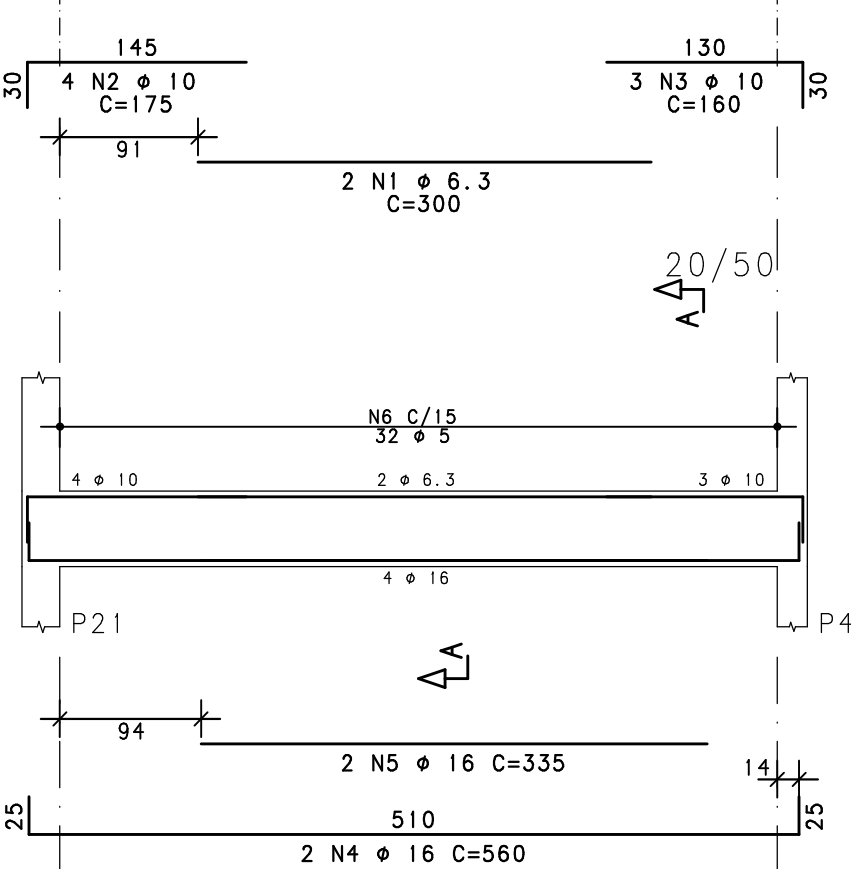
V750



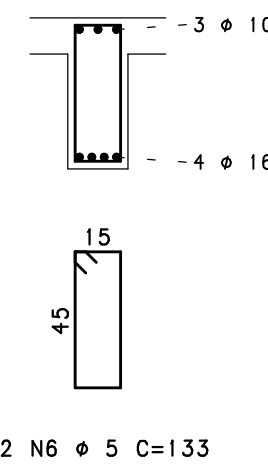
Corte A



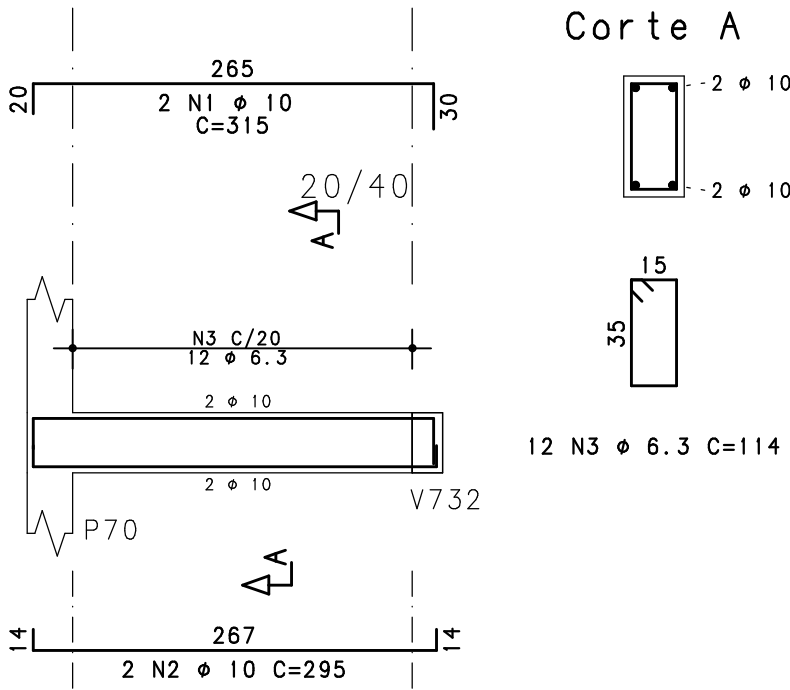
V756



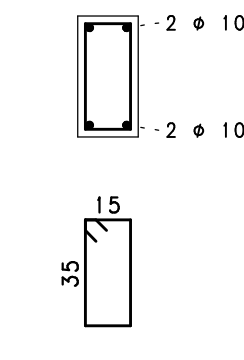
Corte A



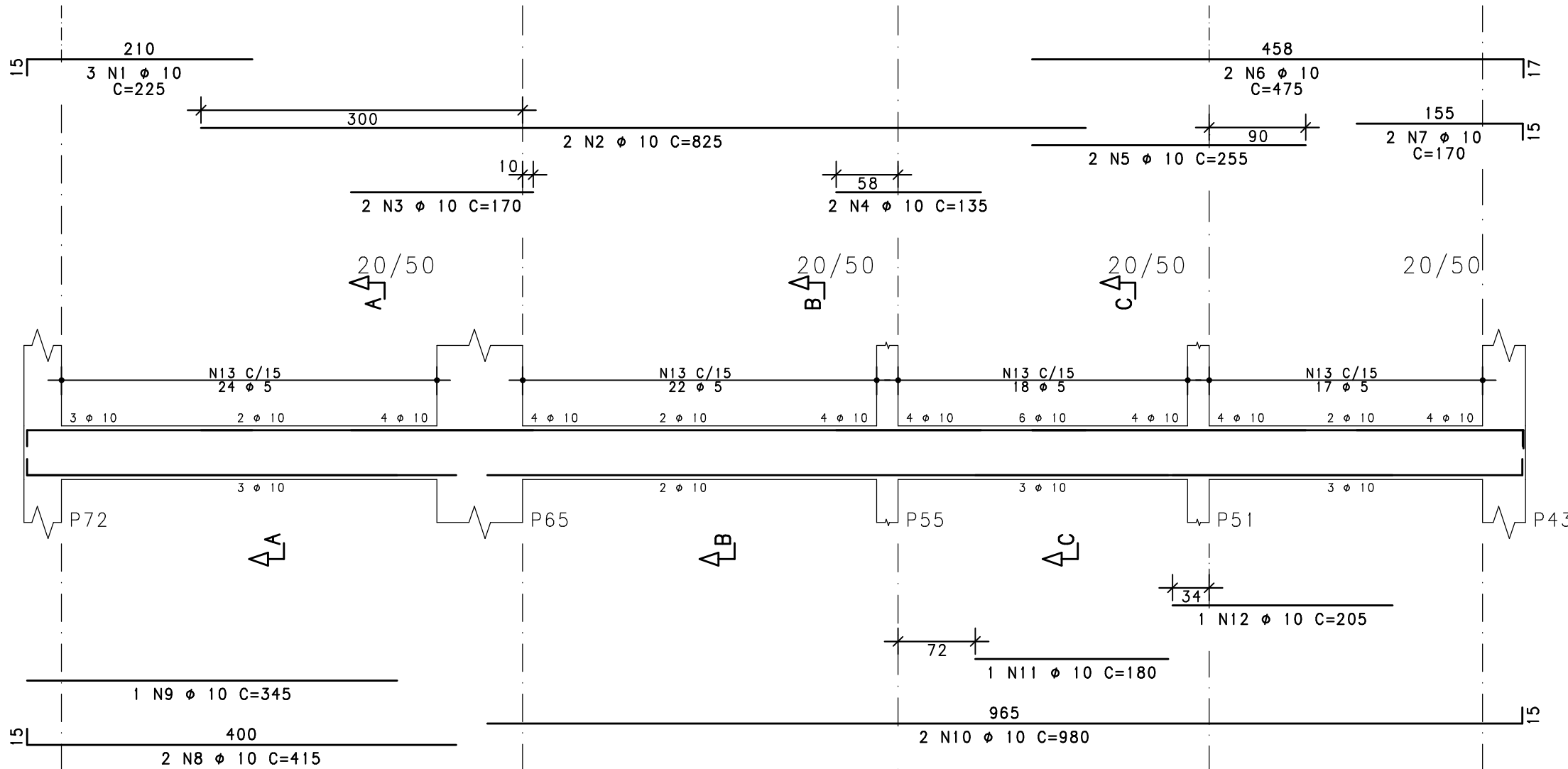
V764



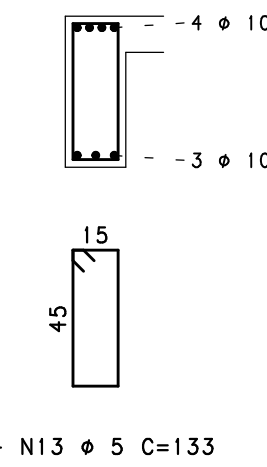
Corte A



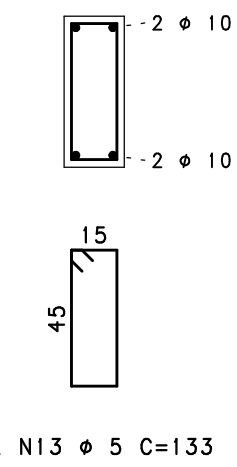
V755



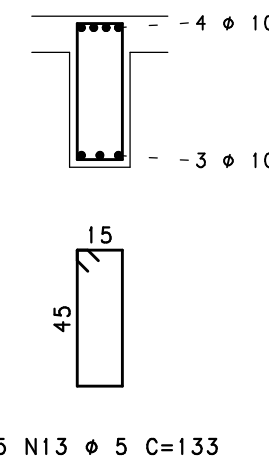
Corte A



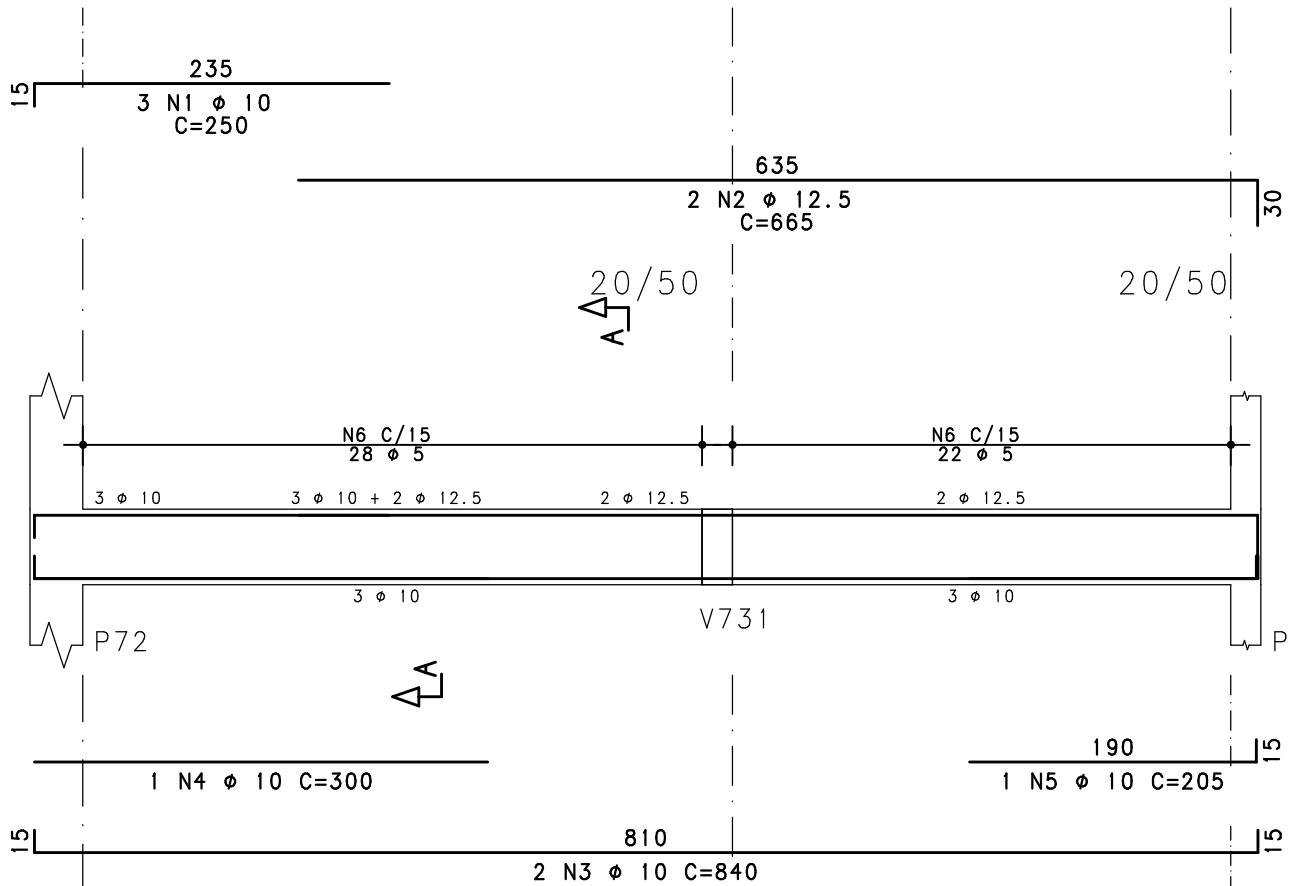
Corte B



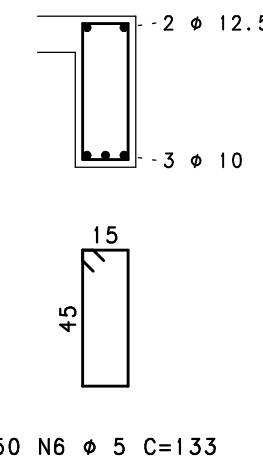
Corte C



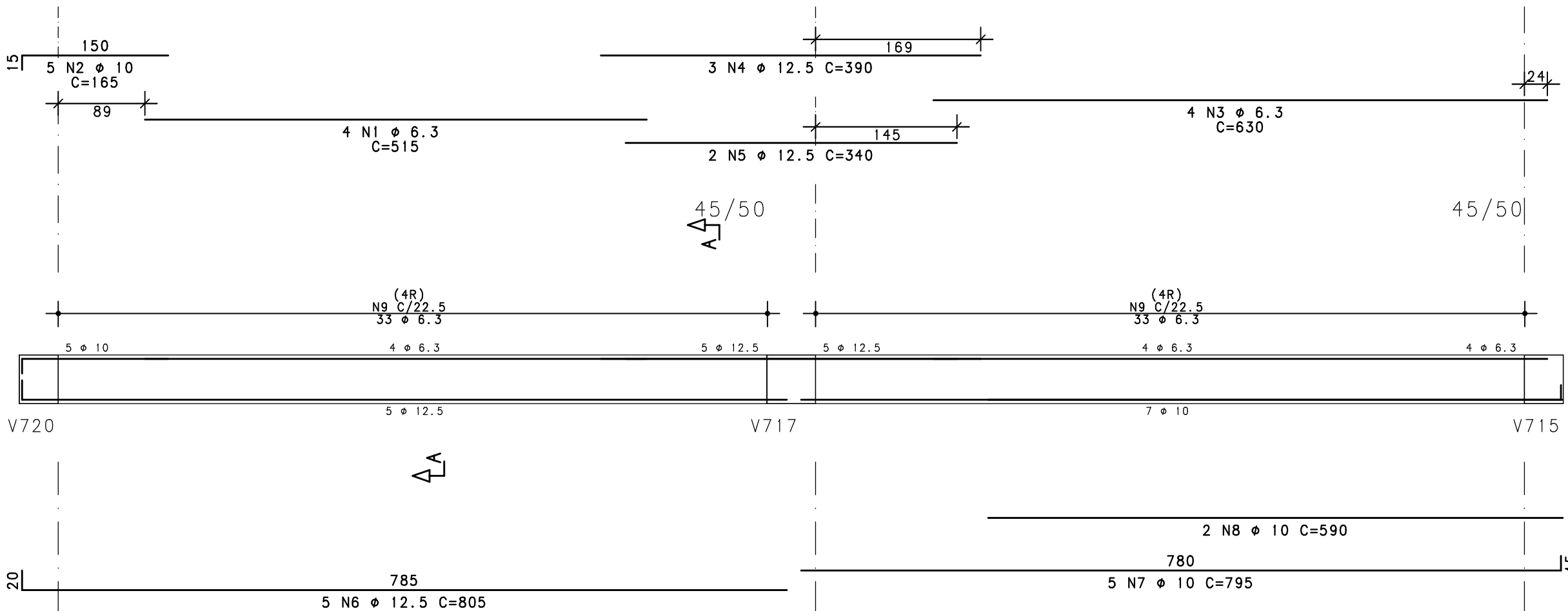
V757



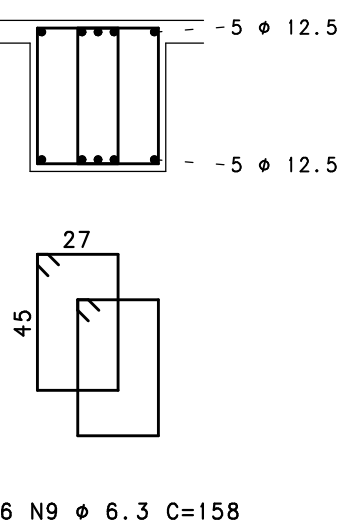
Corte A



V754



Corte A



NOTAS

- DIMENSOES EM CENTIMETROS, ELEVACOES EM METROS
- CONCRETO ESTRUTURAL:
Fck>= 20 MPa (ESTACAS TIPO RAIZ) - ARGAMASSA:
CONSUMO DE CIMENTO>=600,0kg/m3; RELACAO A/C ENTRE 0,5 E 0,6;
AGREGADO - AREIA.
Fck>= 30 MPa (DEMAIS ELEMENTOS ESTRUTURAIS): CONSUMO DE CIMENTO
CONSUMO DE CIMENTO >=320,0kg/m3.
- FATOR AGUA/CEMENTO MAXIMO: 0,60
- CLASSE DE AGRESSIVIDADE II - URBANA
- MODULO DE ELASTICIDADE INICIAL A 28 DIAS IGUAL A 30670 MPa
- REALIZAR OS PROCEDIMENTOS DE CURA, RETIRADA DE FORMAS E DO
ESCORAMENTO CONFORME NBR 14931:2004 E MEMORIAL DESCRITIVO.
PROCEDER COM A CURA UMIDA POR NO MINIMO 07 (SETE) DIAS OU
UTILIZAR A CURA QUIMICA DOS ELEMENTOS DE CONCRETO.
- A EXECUCAO DA ESTRUTURA DEVERA CONTAR COM O ACOMPANHAMENTO DE UM
TECNOLÓGISTA DE CONCRETO.
- O ENGENHEIRO RESPONSÁVEL PELA OBRA DEVERÁ OBEDECER AS
RECOMENDACOES DAS NORMAS TECNICAS APLICAVEIS, DEDICANDO ESPECIAL
ATENCAO AS SEGUINTEIS ATIVIDADES:
8.1. CONCRETO: PREPARO, CONTROLE, RECEBIMENTO, TRANSPORTE,
LANCAMENTO, ADENSAMENTO E CURA
8.2. FORMA: CONFERENCIA DAS MEDIDAS E POSICOES, LIMPEZA,
ESTANQUEIDADE, SATURACAO DAS FORMAS ABSORVENTES (RETIRAR
EXCESSO DE AGUA), CUIDADO COM O USO DOS DESMOLDANTES
E RETIRADA DAS FORMAS
8.3. ARMACAO: LIMPEZA, MONTAGEM, COBRIMENTO (USO DE ESPACADORES
PLASTICOS ADEQUADOS), E GARANTIA DA POSICAO DAS ARMADURAS
ANTES E DURANTE A CONCRETAGEM
- COBRIMENTO MINIMO DA ARMADURA:
LAJES=2,0cm; VIGAS E PILARES=2,5cm; BLOCOS=5,0CM; ESTACAS=4,0cm.
OBRA COM RIGIDO CONTROLE DE QUALIDADE.
- RECOMENDA-SE QUE OS MATERIAIS (ACO E CONCRETO) UTILIZADOS
NESTE PROJETO SEJAM SUBMETIDOS A ENSAIOS TECNOLÓGICOS
- PREVER DRENAGEM E/OU IMPERMEABILIZACAO PARA AS CORTINAS
(CONTENCÕES).
- CONFERIR MEDIDAS NO LOCAL.

ACO	POS	BIT (mm)	QUANT	COMPRIMENTO	
				UNIT (cm)	TOTAL (cm)
V750					
50A	1	6.3	4	315	1260
50A	2	10	4	220	880
50A	3	12.5	2	635	1270
50A	4	12.5	3	370	1110
50A	5	12.5	3	230	690
50A	6	12.5	4	805	3220
50A	7	12.5	5	355	355
50A	8	6.3	60	194	11640
50A	9	6.3	24	765	18360
V754					
50A	1	6.3	4	515	2060
50A	2	10	5	165	825
50A	3	6.3	4	630	2520
50A	4	12.5	3	390	1170
50A	5	12.5	2	340	680
50A	6	12.5	5	805	4025
50A	7	10	5	795	3975
50A	8	10	2	590	1180
50A	9	6.3	132	158	20856
V755					
50A	1	10	3	225	675
50A	2	10	2	825	1650
50A	3	10	2	170	340
50A	4	10	2	135	270
50A	5	10	2	255	510
50A	6	10	2	475	950
50A	7	10	2	170	340
50A	8	10	2	415	830
50A	9	10	1	345	345
50A	10	10	2	980	1960
50A	11	10	1	180	180
50A	12	10	1	205	205
60A	13	5	81	133	10773
V756					
50A	1	6.3	2	300	600
50A	2	10	4	175	700
50A	3	10	3	160	480
50A	4	16	2	560	1120
50A	5	16	2	335	670
60A	6	5	32	133	4256
V757					
50A	1	10	3	250	750
50A	2	12.5	2	665	1330
50A	3	10	2	840	1680
50A	4	10	1	300	300
50A	5	10	1	205	205
60A	6	5	50	133	6650
V764					
50A	1	10	2	315	630
50A	2	10	2	295	590
50A	3	6.3	12	114	1368

RESUMO ACO CA 50-60			
ACO	BIT (mm)	COMPR (m)	PESO (kg)
60A	5	217	33
50A	6.3	587	144
50A	10	205	126
50A	12.5	139	135
50A	16	18	28
Peso Total		60A =	33 kg
Peso Total		50A =	432 kg

EXE	00	PROJETO EXECUTIVO - LICITACAO OBRA	EFICACIA	31/07/20
REVCOMP	02	REVISAO PROJETO EXECUTIVO - REF EXE 2	EFICACIA	24/07/20
REVCOMP	01	REVISAO PROJETO EXECUTIVO - REF EXE	EFICACIA	03/07/20
REVCOMP	00	EMISSAO INICIAL EXECUTIVO	EFICACIA	25/04/20
ANT	01	REVISAO ANTEPROJETO	EFICACIA	20/02/20
ANT	00	EMISSAO INICIAL ANTEPROJETO	EFICACIA	21/11/19
TIPO	REV	DESCRICAO	DESENHO	DATA

REVISOES			
MINISTÉRIO PÚBLICO DO ESTADO DE MINAS GERAIS SEDE DAS PROMOTORIAS DE JUSTIÇA DE JUIZ DE FORA			
ENDEREÇO: RUA JOSÉ CALIL AHOAGI, LOTE F, BAIXADA DO PARAIBUNA		ÁREA TERRENO: 2.996,30m2	
PROPRIETÁRIO:		ÁREA CONSTRUÍDA: 7.266,38m2	
PROCURADORIA GERAL DE JUSTIÇA DO ESTADO DE MINAS GERAIS		CNPJ: 20.971.057/0001-45	
PROJETO DE ESTRUTURA DE CONCRETO ARMADO			
EMPRESA: ENGENHEIRO FABRÍCIO SILVA LIMA CREA: 80.082/D-MG EFICÁCIA PROJETOS E CONSULTORIA LTDA		CNPJ: 06.301.115/0001-00	
RESPONSÁVEL TÉCNICO: NELSON URIAS PINTO GARIGLIO DA SILVA		CREA: 82.624/D-MG	
CONTEÚDO: ARMAÇÃO DE VIGAS - 7o PAVIMENTO - 07/09		DATA: 31/07/20	FOLHA: 89/126
		ESCALA: INDICADA	

LEGENDA DAS CORES - PARALAT 40 (CM-1000)			
RED	YELLOW	GREEN	CYAN
0.01	0.10	0.25	0.50
0.75	1.00	1.50	2.00
2.50	3.00	4.00	5.00
6.00	7.00	8.00	9.00
10.00	12.00	15.00	20.00
25.00	30.00	40.00	50.00
60.00	70.00	80.00	90.00
100.00	120.00	150.00	200.00
250.00	300.00	400.00	500.00
600.00	700.00	800.00	900.00
1000.00	1200.00	1500.00	2000.00